

Gün İçi Teknik Analiz

07.08.2024

EREGL Gün İçi Teknik Analizi:

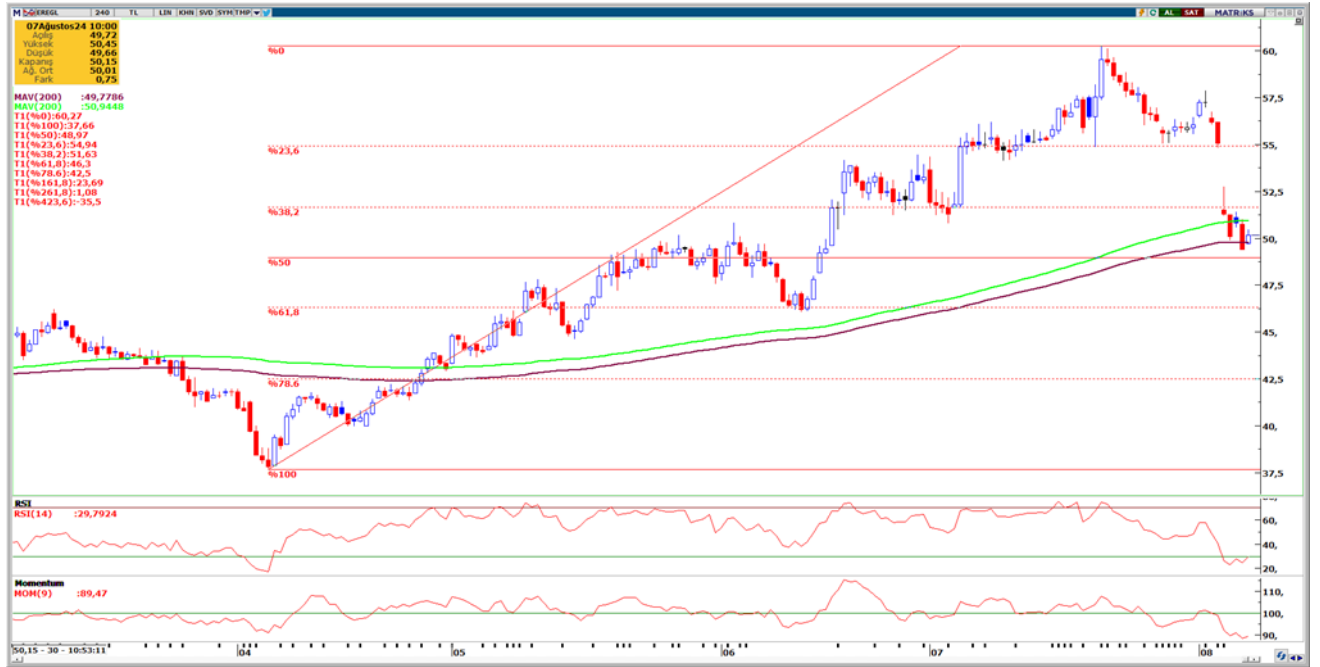
Teknik olarak incelediğimizde, pay senedinin 240 dakikalık grafikte 200 periyotluk üssel hareketli ortalamasına tekabül eden 49,80 TL seviyesi kritik bir eşik olarak takip edilebilir. Bu seviye üzerinde kalıcılık sağlanması durumunda kısa vadede toparlanma eğilimi korunabilir. Yükseliş isteğinin devam etmesi durumunda kısa vadede 50,45-50,70 ve 50,95 TL direnç seviyeleri olarak izlenebilir. Olası 49,80 TL seviyesi altına geri çekilmelerde ise 49,60 TL ana destek seviyesi olarak takip edilebilir. Pay senedi açısından kısa vadede 49,60 TL zarar kes seviyesi olarak değerlendirilebilir.

Fiyat Aralığı: 50,10-50,15 TL

Teknik Direnç Seviyeleri: 50,45-50,70-50,95 TL

Teknik Destek Seviyeleri: 49,60 TL

Stop-loss (Zarar-Kes) Seviyesi: 49,60 TL



Kaynak: Matriks

Dinamik Yatırım Menkul Değerler A.Ş. Araştırma

Kültür Mah. Nispetiye Cad. Akmerkez
No: 56/13 B3 Blok Kat: 7 34340
Beşiktaş İSTANBUL

Telefon: (850) 450 36 65
Faks: (212) 353 10 46

E-posta: arastirma@dinamikyatirim.com.tr

Yasal Uyarı: Bu rapor/e-posta içerisinde yer alan değerlendirmeler Dinamik Yatırım Menkul Kıymetler A.Ş. tarafından güvenilir olduğuna inanılan kaynaklardan elde edilen bilgi ve veriler kullanılarak genel nitelikte hazırlanmıştır. Raporda yer alan ifadeler, mali durumunuz ile risk ve getiri tercihlerinize uygun olmayabilir ve hiçbir şekilde alış veya satış yapılması yönünde yönlendirme olarak değerlendirilmemelidir. Dinamik Yatırım, bu bilgilerin doğru, eksiksiz ve değişmez olduğunu garanti etmemektedir. Yatırımcıların, bu raporlardan elde edilen bilgilere dayanarak hareket etmeden önce, bilgilerin doğruluğunu teyit etmeleri önerilir ve bu bilgilere dayanılarak aldıkları kararlarda sorumluluk okuyucuların kendilerine aittir. Bilgilerin eksikliği ve yanlışlığından Dinamik Yatırım hiçbir şekilde sorumlu tutulamaz. Bu rapordaki tüm görüş ve bilgiler önceden haber verilmeksizin değiştirilebilir. Dinamik Yatırım Menkul Değerler A.Ş. nin rapor tarihinden sonra, söz konusu bilgi ve görüşlerde meydana gelebilecek değişikliklerden yatırımcıları haberdar etme yükümlülüğü bulunmamaktadır.

Ayrıca, Dinamik Yatırım Menkul Değerler çalışanları, herhangi bir şekilde bu rapor/e-posta içerisinde yer alan bilgiler dolayısıyla ortaya çıkabilecek, doğrudan veya dolaylı zararlarla ilgili herhangi bir sorumluluğu yoktur. Burada yer alan bilgiler sermaye piyasası aracına yönelik bir yatırım tavsiyesi, alım-satım önerisi ya da getiri vaadi değildir ve yatırım danışmanlığı kapsamında yer almamaktadır. Yatırım Danışmanlığı hizmeti; yetkili kuruluşlar tarafından imzalanacak yatırım danışmanlığı sözleşmesi çerçevesinde kişilerin risk ve getiri tercihleri dikkate alınarak kişiye özel sunulmaktadır. Buradaki içeriğin hiçbir bölümü Dinamik Yatırım Menkul Kıymetler A.Ş.'nin yazılı izni olmadan çoğaltılamaz, hiçbir şekil ve ortamda yayınlanamaz, alıntı yapılamaz ve kullanılamaz. Sadece burada yer alan bilgilere dayanılarak yatırım kararı verilmesi beklentilerinize uygun sonuçlar doğurmayabilir.

YASAL UYARI

Sermaye Piyasası Kurulunun "Yatırım Hizmetleri ve Faaliyetleri ile Yan Hizmetlere İlişkin Esaslar Hakkında Tebliğ"i Uyarınca Yayınlanan Uyarı Notu "Burada yer alan yatırım bilgi, yorum ve tavsiyeleri yatırım danışmanlığı kapsamında değildir. Yatırım danışmanlığı hizmeti, yetkili kuruluşlar tarafından kişilerin risk ve getiri tercihleri dikkate alınarak kişiye özel sunulmaktadır.

Sermaye Piyasası Kurulunun "Yatırım Hizmetleri ve Faaliyetleri ile Yan Hizmetlere İlişkin Esaslar Hakkında Tebliğ"i Uyarınca Yapılacak Uyarı "Size sunduğum yatırım bilgi, yorum ve tavsiyeleri yatırım danışmanlığı kapsamında değildir. Bu tavsiyeler genel nitelikte olup, özel olarak sizin mali durumunuz ile risk ve getiri tercihlerinize uygun olarak hazırlanmadı. Bu nedenle, sadece burada yer alan bilgilere dayanılarak yatırım kararı verilmesi beklentilerinize uygun sonuçlar doğurmayabilir."